

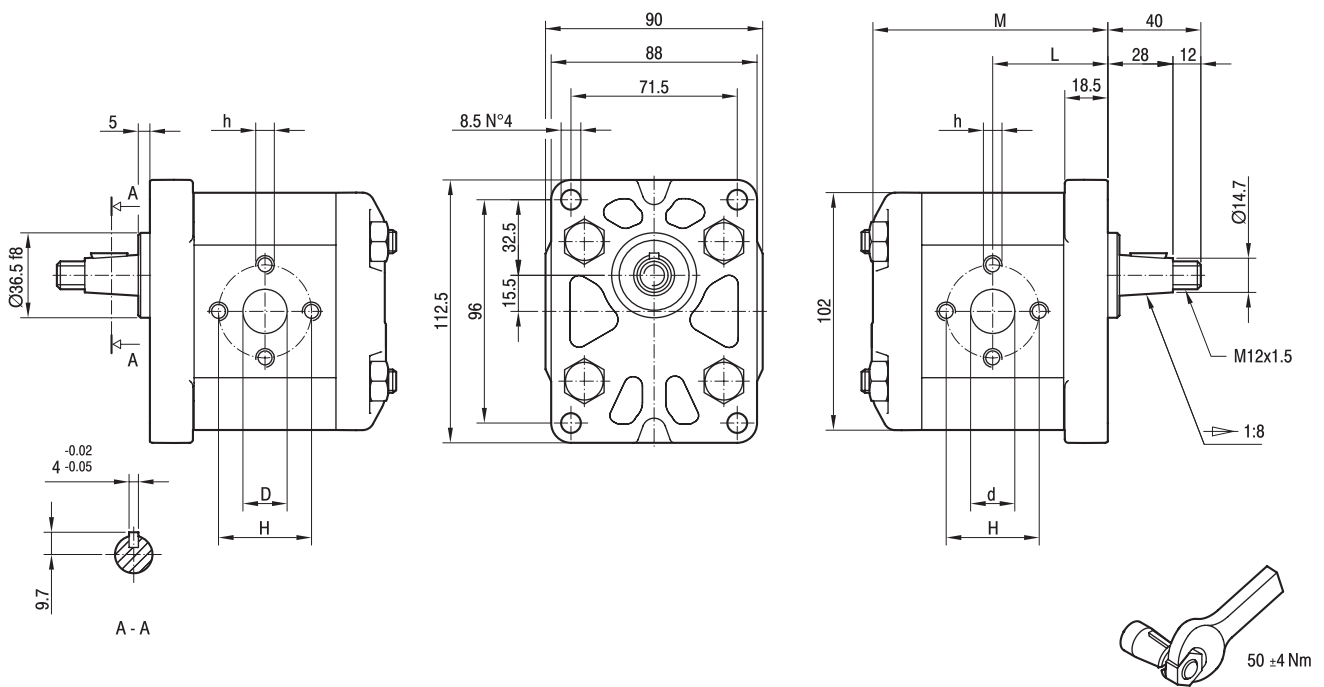
# ALP2

Parti accessorie a corredo della pompa standard: linguetta a disco (codice 522057), dado M12x1.5 (codice 523016), rosetta elastica spaccata (codice 523005).  
 Porte standard: filetti M6 profondità utile 13 mm, filetti M8 profondità utile 17 mm.  
 Disponibile su richiesta albero conico con linguetta a disco di spessore 3,2 mm ("T3").

Аксессуары, поставляемые со стандартным мотором: сегментная шпонка (код исполнения 522057), M12x1.5 гайка (код исполнения 523016), шайба (код исполнения 523005), Стандартные каналы: М6 глубина 13 мм, М8 глубина 17 мм.  
 Конечный вал также доступен со шпонкой 3,2 мм ("Т3").

MANDATA  
 ВЫХОД

ASPIRAZIONE  
 ВХОД

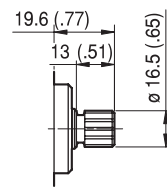
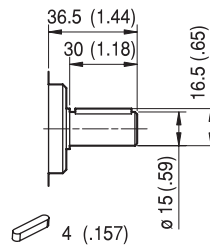
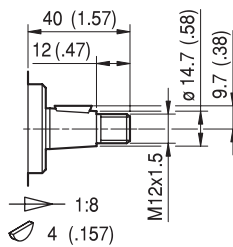
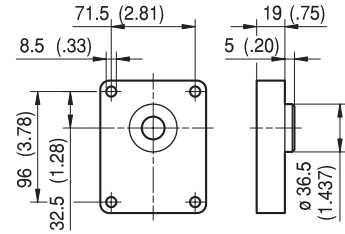


TIPO ТИП	CILINDRATA РАБОЧИЙ ОБЪЁМ	PORTATA a 1500 giri/min РАСХОД при 1500 об/мин	PRESSIONI MASSIME МАКСИМАЛЬНОЕ ДАВЛЕНИЕ			VELOCITÀ MASSIMA МАКСИМАЛЬНАЯ СКОРОСТЬ	DIMENSIONI РАЗМЕРЫ					
			P <sub>1</sub>	P <sub>2</sub>	P <sub>3</sub>		L	M	d	D	h	H
	cm <sup>3</sup> /giro (см <sup>3</sup> /об)	litri/min (л/мин)	bar	bar	bar	giri/min (об/мин)	mm	mm	mm	mm	mm	mm
ALP2-D-6	4,5	6,4	250	270	290	4000	45,5	93,5	13	13	M6	30
ALP2-D-9	6,4	9,1	250	270	290	4000	47	96,5	13	13	M6	30
ALP2-D-10	7,0	10,0	250	270	290	4000	47,5	97,5	13	13	M8	40
ALP2-D-12	8,3	11,8	250	270	290	3500	48,5	99,5	13	13	M8	40
ALP2-D-13	9,6	13,7	250	270	290	3000	49,5	101,5	13	13	M8	40
ALP2-D-16	11,5	16,4	230	250	270	4000	51	104,5	19	13	M8	40
ALP2-D-20	14,1	20,1	230	250	270	4000	53	108,5	19	13	M8	40
ALP2-D-22	16,0	22,8	210	225	240	4000	54,5	111,5	19	13	M8	40
ALP2-D-25	17,9	25,5	210	225	240	3600	56	114,5	19	13	M8	40
ALP2-D-30	21,1	30,1	180	195	210	3200	58,5	119,5	19	19	M8	40
ALP2-D-34	23,7	33,7	180	195	210	3000	60,5	123,5	19	19	M8	40
ALP2-D-37	25,5	36,4	170	185	200	2800	62	126,5	19	19	M8	40
ALP2-D-40	28,2	40,1	170	185	200	2500	64	130,5	19	19	M8	40
ALP2-D-50	35,2	50,2	140	155	170	2500	69,5	141,5	21	19	M8	40

# ALP2

## FLANGE / ФЛАНЦЫ

## ALBERI / ВАЛЫ



DIN 5482  
B17x14

**T0**

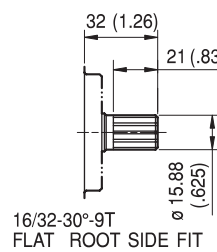
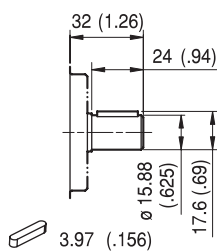
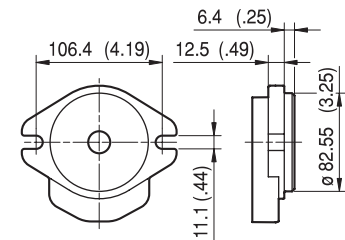
**C0**

**S0**

Coppia Max  
Max момент 200 Nm

Coppia Max  
Max момент 135 Nm

Coppia Max  
Max момент 140 Nm



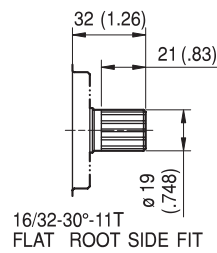
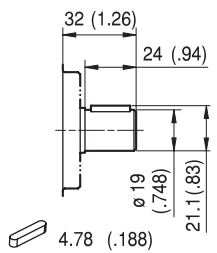
**C1**

**S1**

Coppia Max  
Max момент 140 Nm

Coppia Max  
Max момент 185 Nm

**A**



**C2**

**S2**

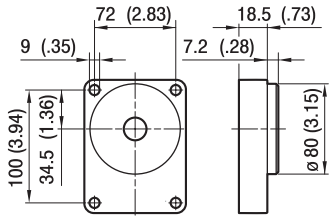
Coppia Max  
Max момент 160 Nm

Coppia Max  
Max момент 200 Nm

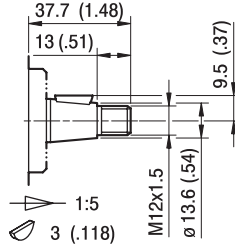
# ALP2

## FLANGE / ФЛАНЦЫ

## ALBERI / ВАЛЫ

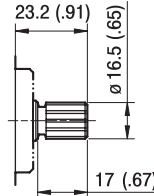


**BK1**



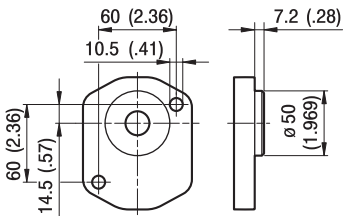
**T1**

Coppia Max  
Max момент 180 Nm

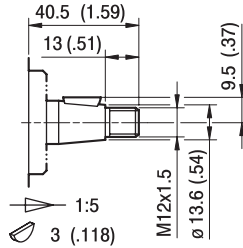


**S3**

DIN 5482  
B17x14  
Coppia Max  
Max момент 140 Nm

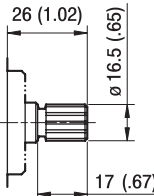


**BK2**



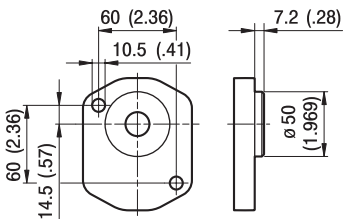
**T2**

Coppia Max  
Max момент 180 Nm

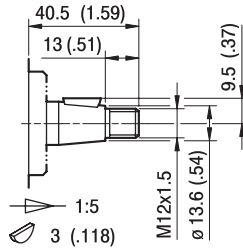


**S4**

DIN 5482  
B17x14  
Coppia Max  
Max момент 140 Nm

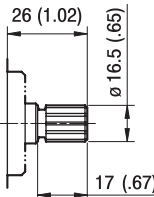


**BK4**



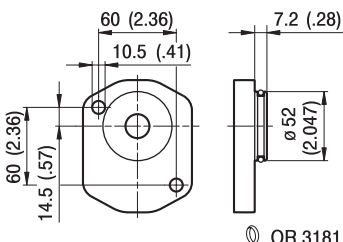
**T2**

Coppia Max  
Max момент 180 Nm



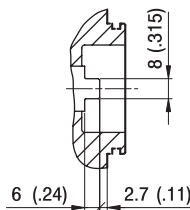
**S4**

DIN 5482  
B17x14  
Coppia Max  
Max момент 140 Nm



**BK7**

OR 3181

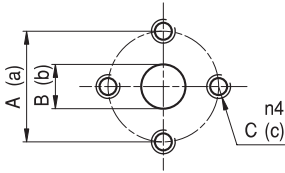


**G0**

Coppia Max  
Max момент 100 Nm

# ALP2

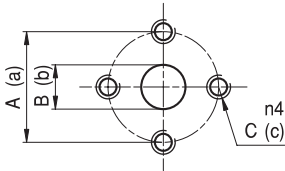
## PORTE / КАНАЛЫ



**E**

TIPO ТИП	ASPIRAZIONE ВХОД			MANDATA ВЫХОД		
	A	B	C	a	b	c
ALP2...6 ÷ ALP2...9	30	13	M6	30	13	M6
ALP2...10 ÷ ALP2...13	40	13	M8	40	13	M8
ALP2...16 ÷ ALP2...25	40	19	M8	40	13	M8
ALP2...30 ÷ ALP2...40	40	19	M8	40	19	M8
ALP2...50	40	21	M8	40	19	M8

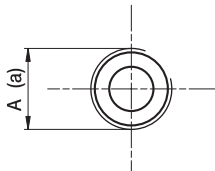
I valori delle coppie di serraggio delle viti presenti nel kit raccordo sono indicate a pag 57 (capitolo accessori).  
Момент затяжки фитингов показан на стр.57 (раздел аксессуаров).



**EP**

TIPO ТИП	ASPIRAZIONE ВХОД			MANDATA ВЫХОД		
	A	B	C	a	b	c
ALP2...10 ÷ ALP2...13	30	13	M6	30	13	M6
ALP2...16 ÷ ALP2...40	40	19	M8	30	13	M6

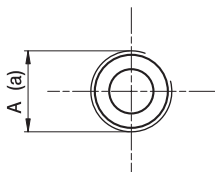
I valori delle coppie di serraggio delle viti presenti nel kit raccordo sono indicate a pag 57 (capitolo accessori).  
Момент затяжки фитингов показан на стр.57 (раздел аксессуаров).



**FG**

TIPO ТИП	ASPIRAZIONE ВХОД	MANDATA ВЫХОД
	A	a
ALP2...6 ÷ ALP2...16	G1/2	G1/2
ALP2...20 ÷ ALP2...50	G3/4	G1/2

Raccordo G1/2 coppia di serraggio massima 50 Nm. Raccordo G3/4 coppia di serraggio massima 60 Nm.  
Consigliamo di richiedere conferma al fornitore del raccordo.  
Момент затяжки для G1/2 фитингов: 50 Nm. Момент затяжки для G3/4 фитингов: 60 Nm.  
Пожалуйста, согласуйте с поставщиками фитингов.



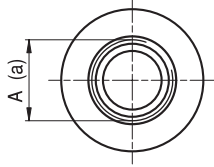
**FC**

TIPO ТИП	ASPIRAZIONE ВХОД	MANDATA ВЫХОД
	A	a
ALP2...6 ÷ ALP2...16	Rc1/2	Rc1/2
ALP2...20 ÷ ALP2...50	Rc3/4	Rc1/2

Raccordo Rc1/2 coppia di serraggio massima 50 Nm. Raccordo Rc3/4 coppia di serraggio massima 60 Nm.  
Consigliamo di richiedere conferma al fornitore del raccordo.  
Момент затяжки для Rc1/2 фитингов: 50 Nm. Момент затяжки для Rc3/4 фитингов: 60 Nm.  
Пожалуйста, согласуйте с поставщиками фитингов.

# ALP2

## PORTE / КАНАЛЫ

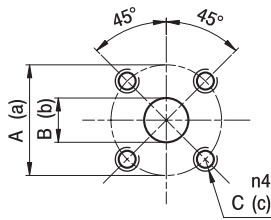


STANDARD SAE J1926/1

**FA**

TIPO ТИП	ASPIRAZIONE ВХОД	MANDATA ВЫХОД
	A	a
ALP2...6 ÷ ALP2...40	1 1/16-12 UNF	7/8-14 UNF
ALP2...50	1 5/16-12 UNF	7/8-14 UNF

Raccordo 7/8-14 UNF coppia di serraggio massima 70 Nm. Raccordo 1 1/16-12 UNF coppia di serraggio massima 70 Nm.  
 Raccordo 1 5/16-12 UNF coppia di serraggio massima 80 Nm. Consigliamo di richiedere conferma al fornitore del raccordo.  
 Момент затяжки для 7/8-14 UNF фитингов: 70 Нм. Момент затяжки для 1 1/16-12 UNF фитингов: 70 Нм.  
 Момент затяжки для 1 5/16-12 UNF фитингов: 80 Нм. Пожалуйста, согласуйте с поставщиками фитингов.



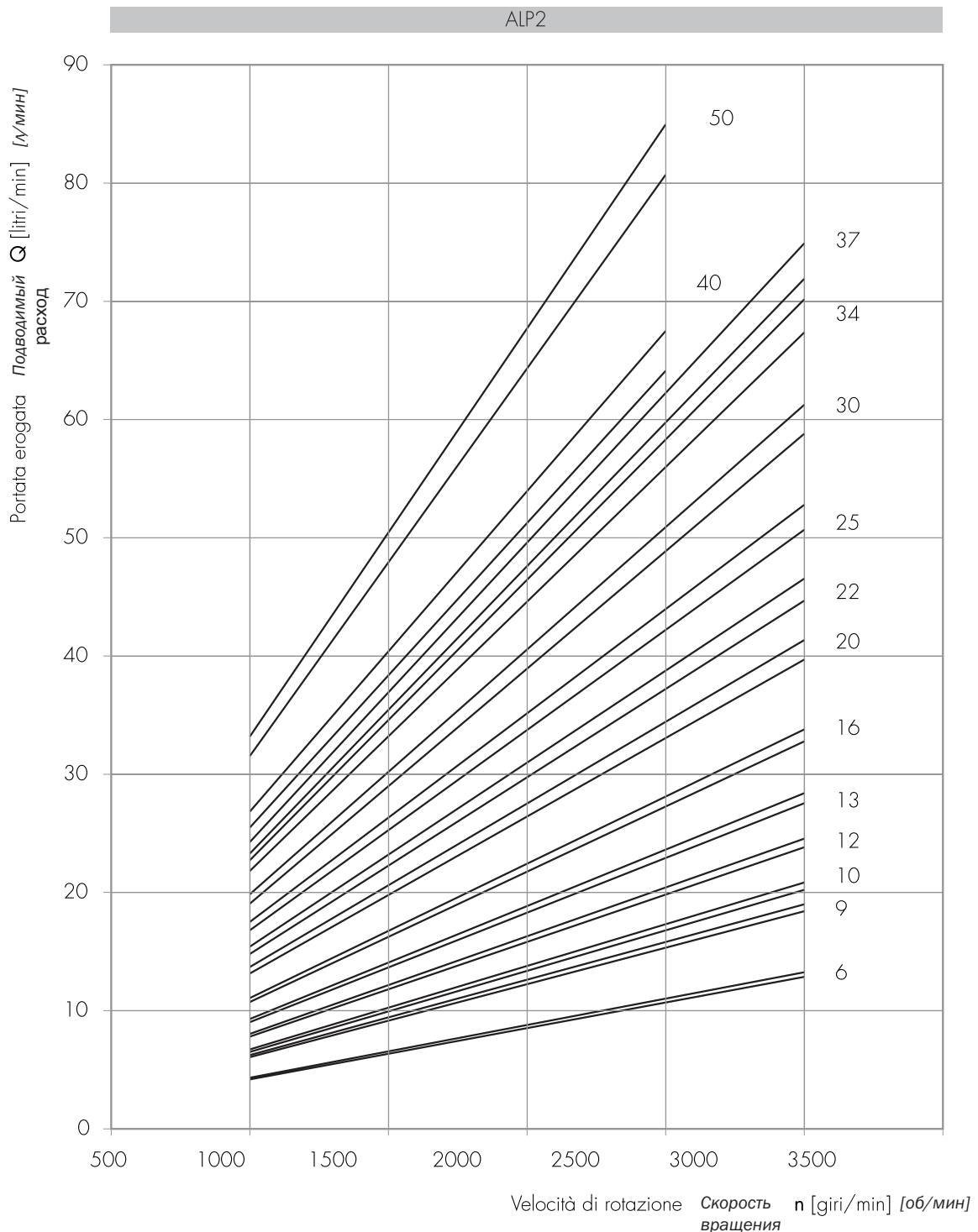
**D**

TIPO ТИП	ASPIRAZIONE ВХОД			MANDATA ВЫХОД		
	A	B	C	a	b	c
ALP2...6 ÷ ALP2...12	40	15	M6	35	15	M6
ALP2...13 ÷ ALP2...40	40	20	M6	35	15	M6

I valori delle coppie di serraggio delle viti presenti nel kit raccordo sono indicate a pag 57 (capitolo accessori).  
 Момент затяжки фитингов показан на стр.57 (раздел аксессуаров).

# ALP2 CURVE CARATTERISTICHE

# РАБОЧИЕ ХАРАКТЕРИСТИКИ ALP2



Le curve sono state ottenute alla temperatura di 50°C, utilizzando olio con viscosità 30 cSt alle pressioni sotto riportate.

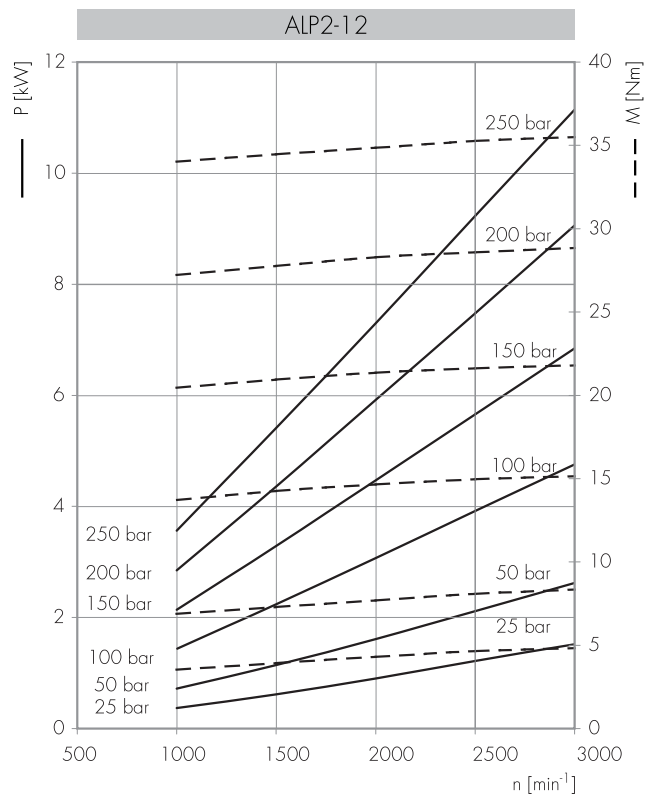
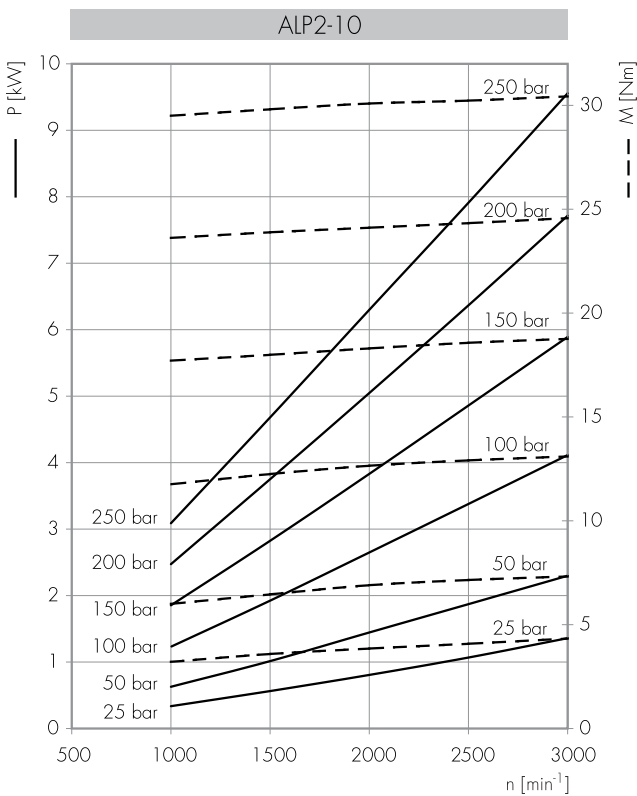
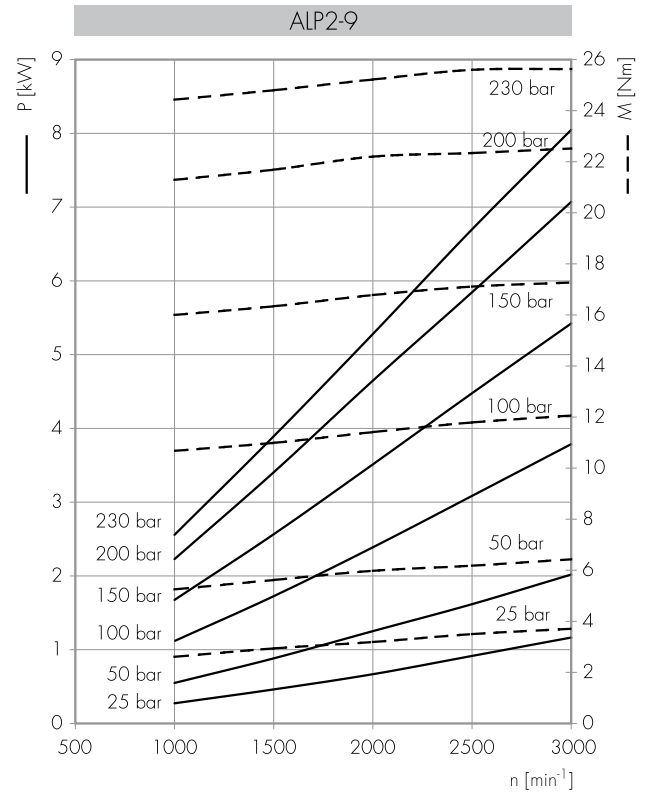
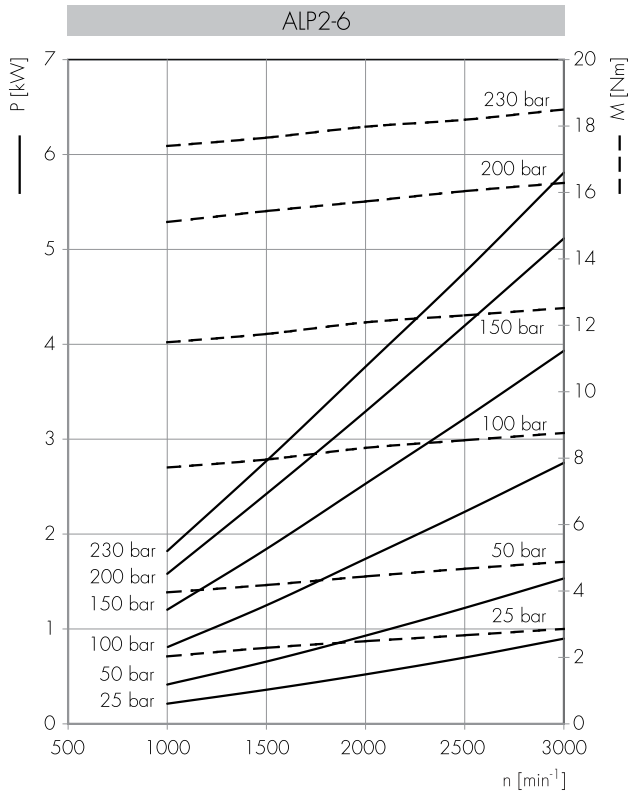
Каждая кривая была получена при 50°C, используя масло с вязкостью 30 сСт при данных давлениях.

6		
9	—	25-250 bar
10		
13		25-240 bar
16		

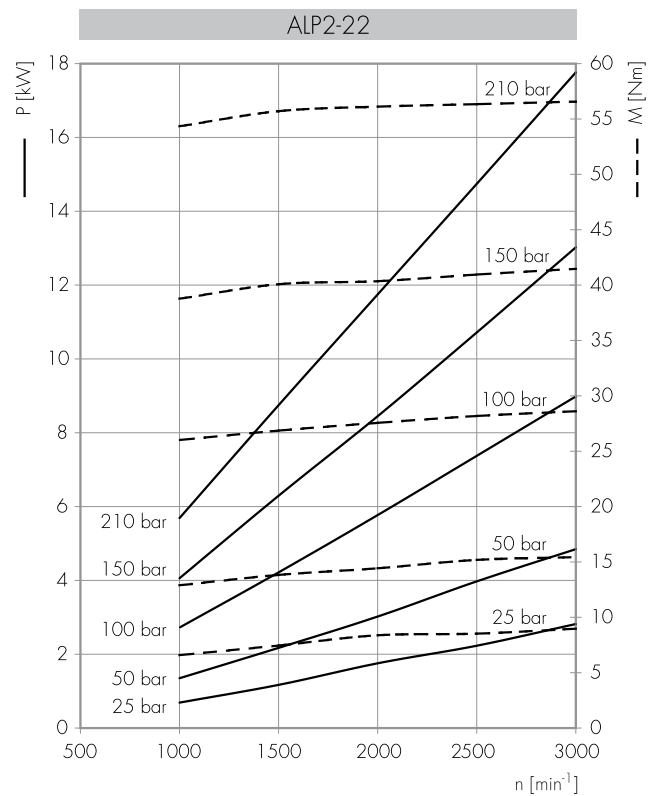
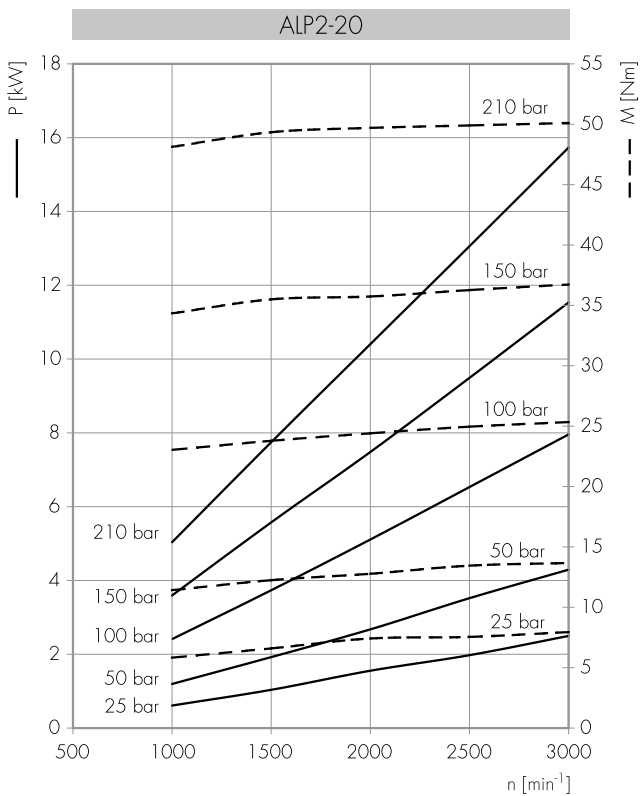
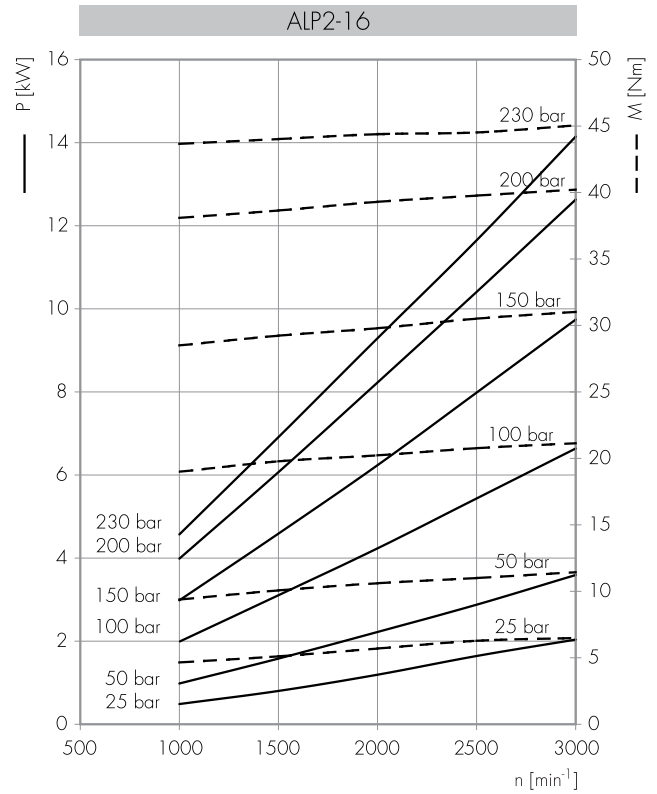
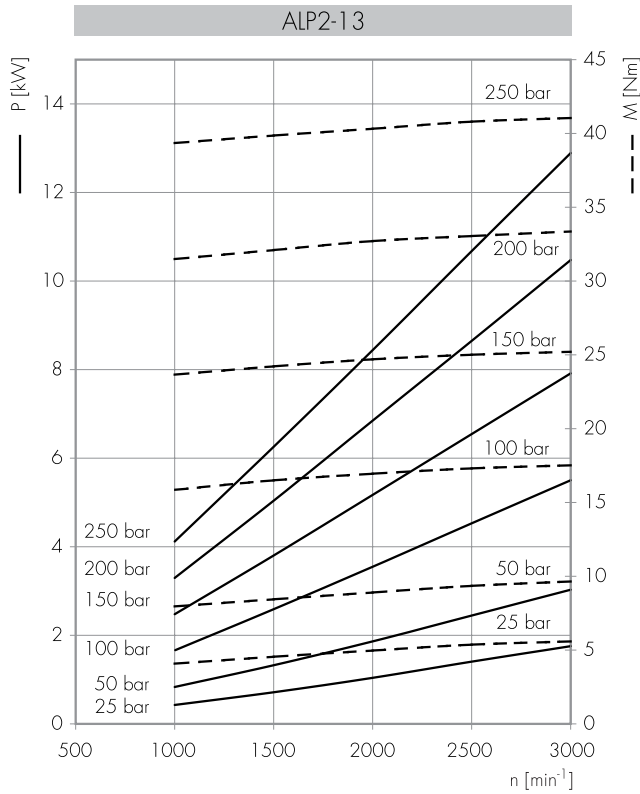
20	—	25-220 bar
22		
25	—	25-210 bar
30	—	25-190 bar

34	—	25-170 bar
40	—	25-160 bar
50	—	25-130 bar

Potenza assorbita *Полученная мощность* P [kW]  
 Momento torcente assorbito *Полученный момент* M [Nm]  
 Velocità di rotazione *Скорость вращения* n [giri/min] [об/мин]

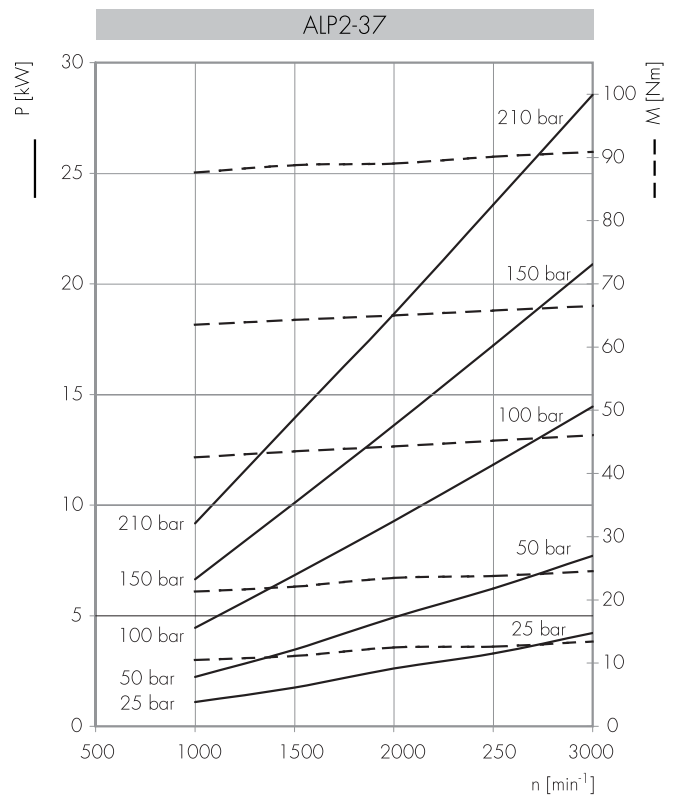
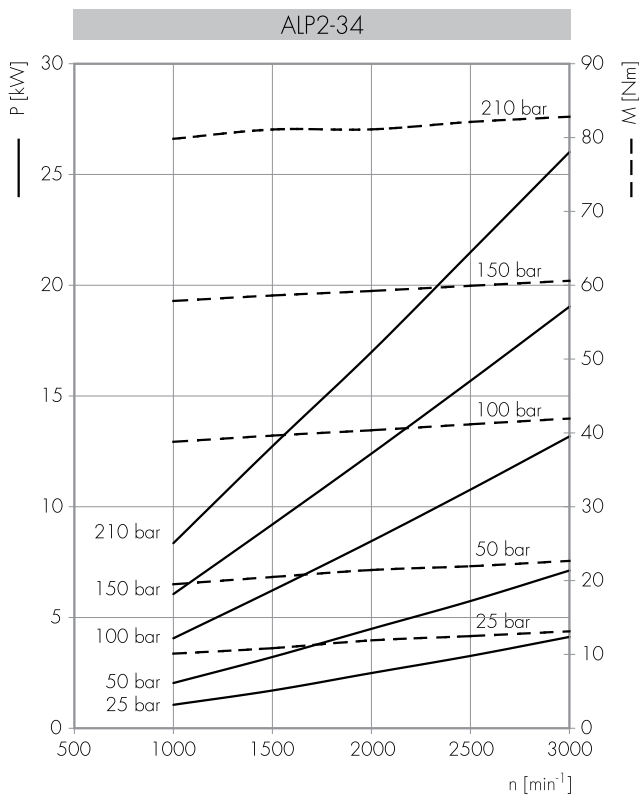
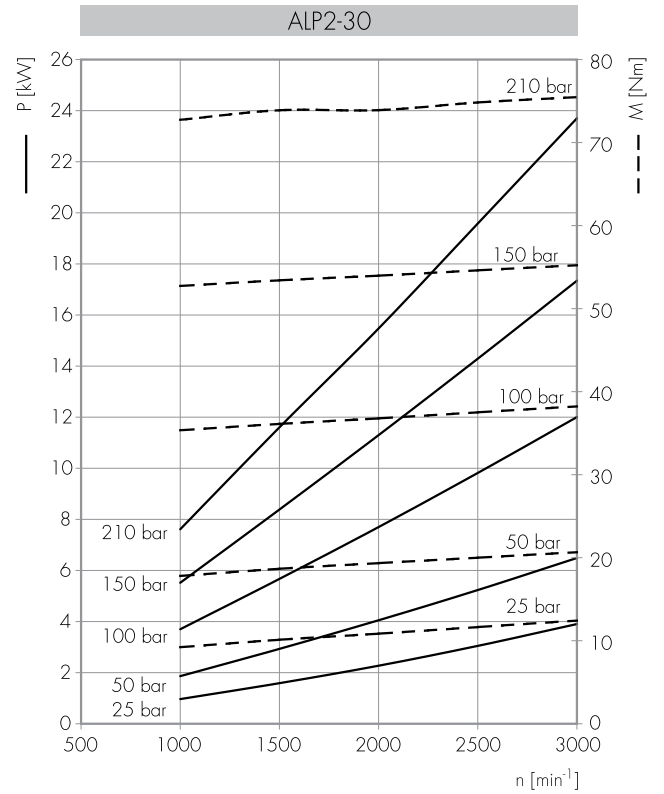
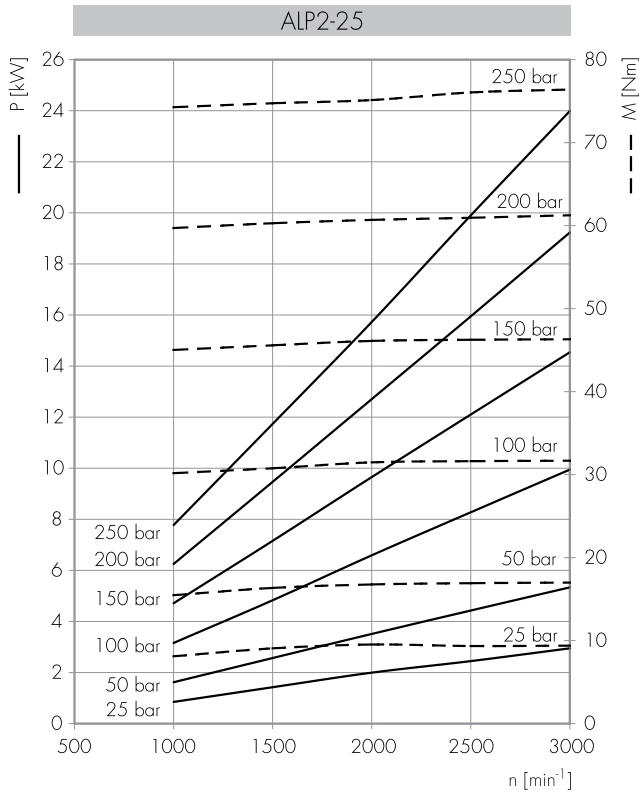


Potenza assorbita *Полученная мощность* P [kW]  
 Momento torcente assorbito *Полученный момент* M [Nm]  
 Velocità di rotazione *Скорость вращения* n [giri/min] [об/мин]





Potenza assorbita *Полученная мощность* P [kW]  
 Momento torcente assorbito *Полученный момент* M [Nm]  
 Velocità di rotazione *Скорость вращения* n [giri/min] [об/мин]



Potenza assorbita *Полученная мощность* P [kW]  
 Momento torcente assorbito *Полученный момент* M [Nm]  
 Velocità di rotazione *Скорость вращения* n [giri/min] [об/мин]

